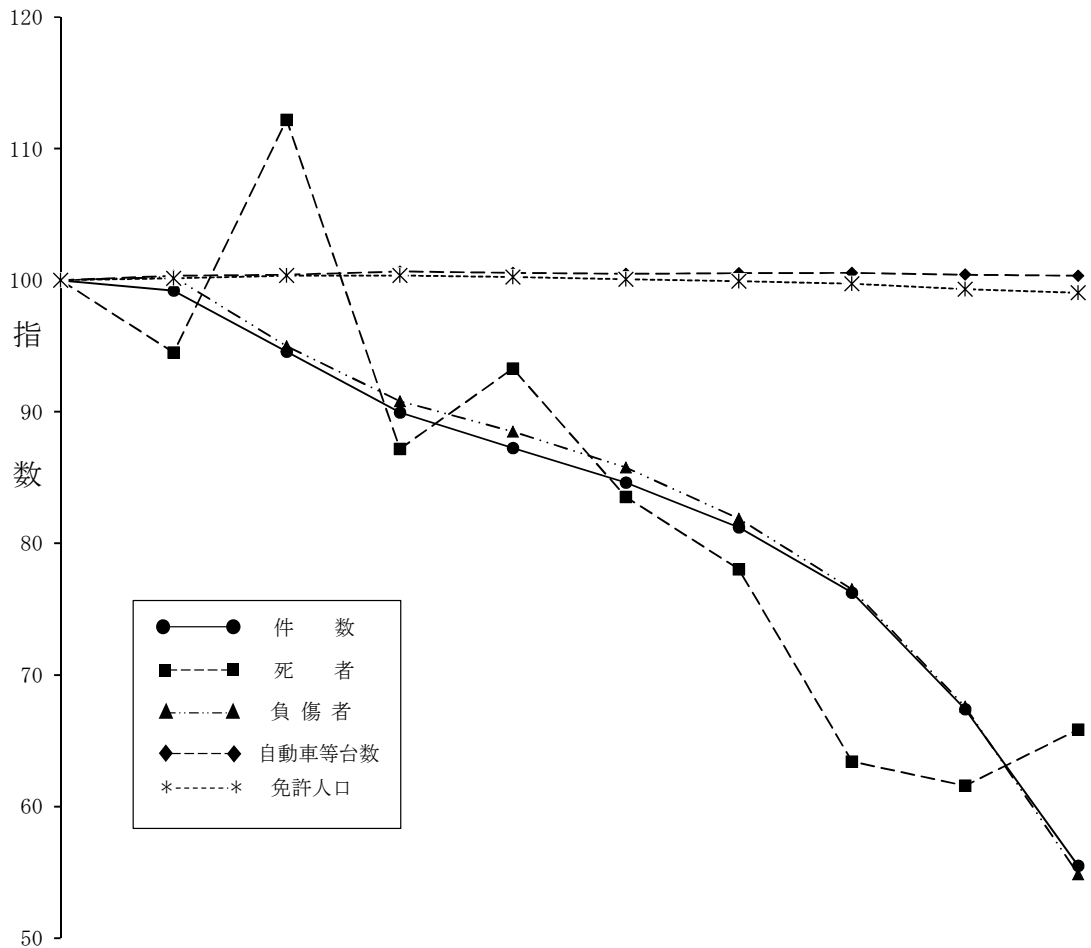


○ 静岡県の交通事故

第1 人身事故

1 過去10年間の交通事故と自動車等台数・免許人口



別	年	平成23年	平成24年	平成25年	平成26年	平成27年	平成28年	平成29年	平成30年	令和元年	令和2年
件数		37,238	36,946	35,224	33,499	32,491	31,518	30,244	28,402	25,102	20,667
死者		164	155	184	143	153	137	128	104	101	108
負傷者		48,055	48,178	45,654	43,640	42,533	41,221	39,353	36,770	32,491	26,360
自動車等台数		3,182,457	3,193,587	3,196,217	3,203,865	3,200,452	3,198,195	3,199,653	3,200,415	3,196,222	3,193,385
免許人口		2,561,509	2,565,160	2,570,712	2,570,855	2,567,815	2,563,622	2,559,575	2,554,863	2,544,132	2,537,204
指数	件数	100	99	95	90	87	85	81	76	67	55
	死者	100	95	112	87	93	84	78	63	62	66
	負傷者	100	100	95	91	89	86	82	77	68	55
	自動車等台数	100	100	100	101	101	100	101	101	100	100
	免許人口	100	100	100	100	100	100	100	100	99	99

注 自動車等台数は、自動二輪車、原付車を含む。

—静岡県交通事故—

2 警察署別

区分 方面・署	管内人口	件数		死者		負傷者		
			10万人当たり		10万人当たり		10万人当たり	
県下	3,635,220	20,667	568.5	108	2.97	26,360	725.1	
方面	東部	1,173,667	6,237	531.4	37	3.15	8,121	691.9
	中部	1,139,339	5,966	523.6	29	2.55	7,293	640.1
	西部	1,330,412	8,261	620.9	35	2.63	10,622	798.4
高速隊	…	203	…	7	…	324	…	
東部	下田	59,617	204	342.2	5	8.39	264	442.8
	大仁	75,084	381	507.4	0	0.00	488	649.9
	三島	144,653	647	447.3	4	2.77	837	578.6
	伊東	65,529	325	496.0	5	7.63	441	673.0
	熱海	34,233	174	508.3	2	5.84	276	806.2
	沼津	221,331	1,524	688.6	6	2.71	1,980	894.6
	裾野	94,310	427	452.8	1	1.06	548	581.1
	御殿場	105,274	431	409.4	3	2.85	536	509.1
	富士	245,489	1,408	573.5	7	2.85	1,825	743.4
富士宮	128,147	716	558.7	4	3.12	926	722.6	
中部	清水	229,319	1,074	468.3	9	3.92	1,265	551.6
	静岡中央	247,924	1,225	494.1	3	1.21	1,460	588.9
	静岡南	210,200	1,293	615.1	6	2.85	1,555	739.8
	藤枝	141,254	829	586.9	4	2.83	1,023	724.2
	焼津	136,216	769	564.5	1	0.73	976	716.5
	島田	101,965	497	487.4	3	2.94	646	633.6
西部	菊川	94,925	290	305.5	1	1.05	372	391.9
	掛川	114,989	589	512.2	6	5.22	801	696.6
	袋井	105,357	511	485.0	2	1.90	642	609.4
	磐田	166,744	1,114	668.1	9	5.40	1,471	882.2
	天竜	26,733	88	329.2	0	0.00	108	404.0
	浜北	98,823	539	545.4	1	1.01	724	732.6
	浜松東	246,385	1,978	802.8	6	2.44	2,533	1,028.1
	浜松中央	217,559	1,654	760.3	2	0.92	2,053	943.7
	浜松西	108,198	711	657.1	3	2.77	913	843.8
	細江	92,792	600	646.6	5	5.39	780	840.6
湖西	57,907	187	322.9	0	0.00	225	388.6	

注1 県下人口は、総務省統計資料（国勢調査 令和2年10月1日速報値）、警察署別管内人口は、
 県統計調査課調べ（令和2年10月1日現在）であるため、県下人口と警察署別管内人口の合計値は一致しない。

2 浜松市中区の人口の内訳…浜中署管内の人口が217,559人、浜東署管内の人口が17,235人（管内面積により按分）。

3 発生市区町別

(1) 県下合計

発生地	区 分 人 口	件 数		死 者		負 傷 者	
			10万人当たり		10万人当たり		10万人当たり
市区町計	3,635,220	20,464	562.9	101	2.78	26,036	716.2
高速隊	…	203	…	7	…	324	…
県 下	3,635,220	20,667	568.5	108	2.97	26,360	725.1

(2) 市区別

市区別	区 分 人 口	件 数		死 者		負 傷 者		
			10万人当たり		10万人当たり		10万人当たり	
計	3,412,708	19,504	571.5	88	2.58	24,811	727.0	
下田市	20,195	72	356.5			95	470.4	
伊豆市	28,264	115	406.9			139	491.8	
伊豆の国市	46,820	266	568.1			349	745.4	
三島市	107,851	478	443.2	1	0.93	632	586.0	
伊東市	65,529	325	496.0	5	7.63	441	673.0	
熱海市	34,233	174	508.3	2	5.84	276	806.2	
沼津市	189,611	1,291	680.9	6	3.16	1,670	880.8	
裾野市	50,945	233	457.4			300	588.9	
御殿場市	86,689	388	447.6	2	2.31	481	554.9	
富士市	245,489	1,408	573.5	7	2.85	1,825	743.4	
富士宮市	128,147	716	558.7	4	3.12	926	722.6	
静岡市	清水区	231,201	1,074	464.5	9	3.89	1,265	547.1
	葵区	249,451	1,225	491.1	3	1.20	1,460	585.3
	駿河区	213,107	1,293	606.7	6	2.82	1,555	729.7
藤枝市	141,385	829	586.3	4	2.83	1,023	723.6	
焼津市	136,891	769	561.8	1	0.73	976	713.0	
島田市	95,759	478	499.2	2	2.09	624	651.6	
牧之原市	43,524	174	399.8	1	2.30	227	521.6	
御前崎市	31,117	103	331.0	1	3.21	123	395.3	
菊川市	47,823	187	391.0			249	520.7	
掛川市	114,989	589	512.2	6	5.22	801	696.6	
磐田市	166,744	1,114	668.1	9	5.40	1,471	882.2	
袋井市	87,882	446	507.5	2	2.28	567	645.2	
浜松市	中区	235,373	1,790	760.5	3	1.27	2,218	942.3
	東区	129,410	1,159	895.6	3	2.32	1,464	1,131.3
	西区	108,198	711	657.1	3	2.77	913	843.8
	南区	99,826	683	684.2	2	2.00	904	905.6
	北区	92,792	600	646.6	5	5.39	780	840.6
	浜北区	98,823	539	545.4	1	1.01	724	732.6
天竜区	26,733	88	329.2			108	404.0	
湖西市	57,907	187	322.9			225	388.6	

注1 市区町別の件数・死者・負傷者には高速隊の事故は含まない。

2 県下人口は、総務省統計資料（国勢調査 令和2年10月1日速報値）

3 市区町人口は、県統計調査課調べ（国勢調査 令和2年10月1日速報値に基づき作成）

—静岡県交通事故—

(3) 町 別

区 分 町 別	人 口	件 数		死 者		負 傷 者	
			10万人当たり		10万人当たり		10万人当たり
計	222,512	960	431.4	13	5.84	1,225	550.5
南伊豆町	7,923	18	227.2	1	12.62	23	290.3
河津町	6,884	47	682.7	1	14.53	67	973.3
東伊豆町	11,487	43	374.3	2	17.41	51	444.0
松崎町	6,039	9	149.0	1	16.56	9	149.0
西伊豆町	7,089	15	211.6			19	268.0
函南町	36,802	169	459.2	3	8.15	205	557.0
清水町	31,720	233	734.6			310	977.3
長泉町	43,365	194	447.4	1	2.31	248	571.9
小山町	18,585	43	231.4	1	5.38	55	295.9
川根本町	6,206	19	306.2	1	16.11	22	354.5
吉田町	28,937	105	362.9	2	6.91	141	487.3
森町	17,475	65	372.0			75	429.2

4 起因者の居住市区町別

(1) 県下合計

区分 居住地	人 口	件 数		死 者		負 傷 者	
			10万人当たり		10万人当たり		10万人当たり
県内居住者	3,635,220	19,496	536.3	94	2.59	24,688	679.1
県外者等	…	1,171	…	14	…	1,672	…
県 下	3,635,220	20,667	568.5	108	2.97	26,360	725.1

(2) 市区別

区分 市区別	人 口	件 数		死 者		負 傷 者		
			10万人当たり		10万人当たり		10万人当たり	
計	3,412,708	18,559	543.8	87	2.55	23,507	688.8	
下 田 市	20,195	80	396.1			105	519.9	
伊 豆 市	28,264	124	438.7			145	513.0	
伊豆の国市	46,820	242	516.9	1	2.14	313	668.5	
三 島 市	107,851	479	444.1	3	2.78	627	581.4	
伊 東 市	65,529	298	454.8	3	4.58	404	616.5	
熱 海 市	34,233	109	318.4			159	464.5	
沼 津 市	189,611	1,040	548.5	4	2.11	1,335	704.1	
裾 野 市	50,945	232	455.4			292	573.2	
御 殿 場 市	86,689	327	377.2	3	3.46	413	476.4	
富 士 市	245,489	1,377	560.9	6	2.44	1,790	729.2	
富 士 宮 市	128,147	738	575.9	5	3.90	942	735.1	
静岡市	清 水 区	231,201	1,127	487.5	8	3.46	1,314	568.3
	葵 区	249,451	1,264	506.7	4	1.60	1,542	618.2
	駿 河 区	213,107	1,130	530.3	7	3.28	1,368	641.9
藤 枝 市	141,385	785	555.2	1	0.71	964	681.8	
焼 津 市	136,891	763	557.4	2	1.46	978	714.4	
島 田 市	95,759	493	514.8	4	4.18	622	649.5	
牧 之 原 市	43,524	209	480.2	1	2.30	274	629.5	
御 前 崎 市	31,117	137	440.3	1	3.21	177	568.8	
菊 川 市	47,823	232	485.1			323	675.4	
掛 川 市	114,989	546	474.8	5	4.35	697	606.1	
磐 田 市	166,744	1,053	631.5	7	4.20	1,390	833.6	
袋 井 市	87,882	476	541.6	4	4.55	618	703.2	
浜松市	中 区	235,373	1,513	642.8	5	2.12	1,877	797.5
	東 区	129,410	883	682.3	1	0.77	1,101	850.8
	西 区	108,198	686	634.0	3	2.77	855	790.2
	南 区	99,826	722	723.3	3	3.01	934	935.6
	北 区	92,792	565	608.9	4	4.31	745	802.9
	浜 北 区	98,823	572	578.8	1	1.01	743	751.8
	天 竜 区	26,733	157	587.3			212	793.0
湖 西 市	57,907	200	345.4	1	1.73	248	428.3	

注1 県下人口は、総務省統計資料（国勢調査 令和2年10月1日現在）

2 市区町人口は、県統計調査課調べ（令和2年10月1日現在）

2 死者はその第1当事者から生じた死者。

—静岡県交通事故—

(3) 町 別

区分 町 別	人 口	件 数		死 者		負 傷 者	
			10万人当たり		10万人当たり		10万人当たり
計	222,512	937	421.1	7	3.15	1,181	530.8
南伊豆町	7,923	17	214.6	1	12.62	25	315.5
河津町	6,884	29	421.3	3	43.58	37	537.5
東伊豆町	11,487	43	374.3	1	8.71	58	504.9
松崎町	6,039	18	298.1			18	298.1
西伊豆町	7,089	17	239.8			27	380.9
函南町	36,802	192	521.7	2	5.43	240	652.1
清水町	31,720	167	526.5			194	611.6
長泉町	43,365	158	364.3			214	493.5
小山町	18,585	56	301.3			70	376.6
川根本町	6,206	26	418.9			34	547.9
吉田町	28,937	122	421.6			154	532.2
森町	17,475	92	526.5			110	629.5

5 各種事故・警察署別

【発生件数】

区分 方面・署	人 口			交 差 点		若 者 起 因		高 齢 者		自 転 車		
	全人口	若者層 (16～29歳)	高齢者 (65歳以上)	10万人当たり	10万人当たり	10万人当たり	10万人当たり	10万人当たり	10万人当たり			
										10万人当たり	10万人当たり	
県 下	3,635,220	446,740	1,080,336	8,250	226.9	4,279	957.8	7,411	686.0	3,015	82.9	
方 東 部	1,178,881	137,144	368,978	2,336	198.2	1,245	907.8	2,288	620.1	685	58.1	
	1,145,155	142,238	347,003	2,516	219.7	1,122	788.8	2,262	651.9	1,239	108.2	
	1,315,190	167,358	364,355	3,398	258.4	1,856	1,109.0	2,827	775.9	1,091	83.0	
	高 速 隊	…	…	…	…	56	…	34	…	…	…	
東 部	下 田	61,023	4,262	27,818	40	65.5	36	844.7	98	352.3	11	18.0
	大 仁	76,164	7,850	27,787	138	181.2	65	828.0	166	597.4	26	34.1
	三 島	145,026	17,306	43,442	221	152.4	133	768.5	236	543.3	88	60.7
	伊 東	65,545	5,475	27,728	93	141.9	46	840.2	168	605.9	13	19.8
	熱 海	36,089	3,304	17,253	44	121.9	31	938.3	79	457.9		
	沼 津	221,450	26,683	68,294	564	254.7	338	1,266.7	493	721.9	207	93.5
	裾 野	94,436	12,228	23,067	146	154.6	96	785.1	130	563.6	62	65.7
	御 殿 場	105,569	14,824	27,470	198	187.6	85	573.4	170	618.9	26	24.6
	富 士	245,078	29,883	68,518	598	244.0	282	943.7	466	680.1	169	69.0
	富 士 宮	128,501	15,329	37,601	294	228.8	133	867.6	282	750.0	83	64.6
中 部	清 水	231,396	28,412	75,340	467	201.8	209	735.6	412	546.9	200	86.4
	静 岡 中 央	249,129	29,127	77,420	557	223.6	204	700.4	489	631.6	320	128.4
	静 岡 南	210,660	30,797	56,595	553	262.5	247	802.0	427	754.5	348	165.2
	藤 枝	141,843	16,230	42,724	325	229.1	144	887.2	332	777.1	137	96.6
	焼 津	136,807	17,217	40,487	355	259.5	168	975.8	309	763.2	139	101.6
	島 田	102,310	11,368	33,205	146	142.7	94	826.9	190	572.2	63	61.6
	牧 之 原	73,010	9,087	21,232	113	154.8	56	616.3	103	485.1	32	43.8
西 部	菊 川	78,809	9,948	22,082	124	157.3	56	562.9	127	575.1	29	36.8
	掛 川	115,022	13,916	31,601	210	182.6	124	891.1	209	661.4	51	44.3
	袋 井	104,773	13,814	26,851	180	171.8	101	731.1	193	718.8	57	54.4
	磐 田	166,393	21,307	47,205	473	284.3	254	1,192.1	378	800.8	128	76.9
	天 竜	27,381	2,211	12,515	14	51.1	19	859.3	33	263.7	9	32.9
	浜 北	98,388	11,560	26,352	259	263.2	116	1,003.5	202	766.5	62	63.0
	浜 松 東	246,703	32,205	65,687	809	327.9	489	1,518.4	593	902.8	245	99.3
	浜 松 中 央	217,692	29,891	56,462	693	318.3	380	1,271.3	537	951.1	303	139.2
	浜 松 西	108,752	13,583	31,167	276	253.8	130	957.1	256	821.4	110	101.1
	湖 西	92,854	11,262	28,348	284	305.9	145	1,287.5	229	807.8	76	81.8
湖 西	58,423	7,661	16,085	76	130.1	42	548.2	70	435.2	21	35.9	

注1 県下・高齢者人口は、総務省統計資料（令和元年10月1日現在）、警察署別管内人口は、県統計調査課調べ（令和2年10月1日現在）であるため、県下人口と警察署別管内人口の合計値は一致しない。

2 浜松市中区の人口の内訳…浜中署管内の人口が217,559人、浜東署管内の人口が17,235人。

—静岡県 の 交通事故—

【死者数】

区分 方面・署	人口			交差点		若者起因		高齢者		自転車		
	全人口	若者層 (16~29歳)	高齢者 (65歳以上)	10万人当たり		10万人当たり		10万人当たり		10万人当たり		
県 下	3,635,220	446,740	1,080,336	33	0.91	21	4.70	64	5.92	11	0.30	
方 面	東 部	1,178,881	137,144	368,978	12	1.02	8	5.83	22	5.96	2	0.17
	中 部	1,145,155	142,238	347,003	9	0.79	4	2.81	19	5.48	4	0.35
	西 部	1,315,190	167,358	364,355	12	0.91	8	4.78	22	6.04	5	0.38
高 速 隊	…	…	…		…	1	…	1	…		…	
東 部	下 田	61,023	4,262	27,818			2	46.93	5	17.97		
	大 仁	76,164	7,850	27,787								
	三 島	145,026	17,306	43,442	2	1.38	1	5.78	1	2.30		
	伊 東	65,545	5,475	27,728	1	1.53	1	18.26	4	14.43		
	熱 海	36,089	3,304	17,253					2	11.59		
	沼 津	221,450	26,683	68,294	1	0.45	1	3.75	4	5.86	1	0.45
	裾 野	94,436	12,228	23,067	1	1.06	1	8.18				
	御 殿 場	105,569	14,824	27,470	1	0.95			1	3.64	1	0.95
	富 士	245,078	29,883	68,518	4	1.63	2	6.69	2	2.92		
富 士 宮	128,501	15,329	37,601	2	1.56			3	7.98			
中 部	清 水	231,396	28,412	75,340	2	0.86	2	7.04	7	9.29		
	静岡中央	249,129	29,127	77,420					1	1.29		
	静 岡 南	210,660	30,797	56,595	3	1.42	1	3.25	5	8.83	1	0.47
	藤 枝	141,843	16,230	42,724	1	0.71	1	6.16	1	2.34		
	焼 津	136,807	17,217	40,487					1	2.47		
	島 田	102,310	11,368	33,205	1	0.98			2	6.02	1	0.98
西 部	牧 之 原	73,010	9,087	21,232	2	2.74			2	9.42	2	2.74
	菊 川	78,809	9,948	22,082					1	4.53		
	掛 川	115,022	13,916	31,601	4	3.48	1	7.19	4	12.66	1	0.87
	袋 井	104,773	13,814	26,851			1	7.24	1	3.72		
	磐 田	166,393	21,307	47,205	1	0.60	2	9.39	5	10.59	1	0.60
	天 竜	27,381	2,211	12,515								
	浜 北	98,388	11,560	26,352	1	1.02			1	3.79		
	浜 松 東	246,703	32,205	65,687	2	0.81	1	3.11	3	4.57	2	0.81
	浜 松 中央	217,692	29,891	56,462	2	0.92	1	3.35	2	3.54	1	0.46
	浜 松 西	108,752	13,583	31,167	1	0.92			2	6.42		
湖 西	細 江	92,854	11,262	28,348	1	1.08	2	17.76	3	10.58		
	湖 西	58,423	7,661	16,085								

注1 県下・高齢者人口は、総務省統計資料（令和元年10月1日現在）、警察署別管内人口は、県統計調査課調べ（令和2年10月1日現在）であるため、県下人口と警察署別管内人口の合計値は一致しない。

2 浜松市中区の人口の内訳…浜中署管内の人口が217,559人、浜東署管内の人口が17,235人。

6 交番・駐在所別

署・交番	件数	死者		負傷者			
		増減	増減	増減	増減		
県下合計	20,667	-4,435	108	7	26,360	-6,131	
下田	熱川	20	-4	1		22	-11
	稲取	23	-1	1	1	29	-5
	河津町	32	-1	1		42	-14
	下佐ヶ野	15	-4			25	-9
	中央	39	-9			47	-15
	白浜	6	-11			14	-6
	浜崎	5	-2			9	-1
	箕作	5	-2			6	-5
	吉佐美	17	3		-1	19	1
	下賀茂	7	-1		-1	9	2
	湊	8	1			12	5
	青野		-3				-3
	三浜	2	2			2	2
	石廊崎	1	-1	1	1		-2
	松崎所在地	6	-11			6	-13
	岩科	1				1	
	石部	2		1	1	2	-2
	田子	1	-2			1	-3
	堂ヶ島	7	-9			11	-8
	安良里	2	-2			2	-4
宇久須	5	-3			5	-5	
署計	204	-60	5	1	264	-96	
大仁	田京	84	3			104	5
	伊豆長岡	92	-7			120	-6
	菰山	61	-11			82	-14
	南條	17	-1			21	2
	田原野	9	-4			19	4
	修善寺駅前	36	-27		-2	45	-34
	本立野	11	6			13	5
	熊坂	13	5		-1	17	
	中伊豆	22	-16			25	-28
	天城湯ヶ島	14	2			17	-1
	青羽根	7	2			7	-5
	土肥	15	-6		-1	18	-3
	署計	381	-54		-4	488	-75
三島	大社前	63	-43			79	-41
	広小路町	49	-13			69	-12
	三島駅前	56	-23			69	-20
	北谷上	48	-4	1		68	4
	田谷	82	-7	1		110	-6
	中郷	178	-30		-1	233	-40
	丹那	12	-2			17	-7
	大竹	7		1	1	8	
	函南町	152	-60	1	1	184	-87
署計	647	-182	4	1	837	-209	
伊東	岡	60	-11	1	1	72	-23
	伊東駅前	60	-23			71	-36
	宇佐美	35	-5			49	-19
	新井						
	吉田	71		1	1	102	-1
	玖須美	44	6		-1	64	11
	富戸						
	八幡野	55	-9	3	2	83	-22
署計	325	-42	5	3	441	-90	
熱海	中央	58	-24		-1	92	-18
	熱海駅前	20	-8			26	-14
	紅葉ヶ丘	33	3	1	1	46	8
	南熱海	48	12	1	1	88	36
	上多賀		-8				-10
	泉	2	-3			6	-4
伊豆山	13	-6			18	-11	
署計	174	-34	2	1	276	-13	

署・交番	件数	死者		負傷者			
		増減	増減	増減	増減		
沼津	戸田	6	-1	2	2	6	-4
	沼津駅前	56	-14			72	-18
	沼津駅北	70	-23			81	-32
	本町	33	-28		-1	45	-24
	西間門	84	-10		-1	104	-10
	内浦	23	-5	1	1	39	-2
	下香貫	99	-37			131	-47
	三園町	113	9			149	28
	金岡	178	-31			241	-45
	大岡	109	-44			138	-50
	岡宮	126	-29			158	-55
	原	150	-21	1		190	-23
	片浜	98	-16	1		133	-27
	愛鷹	113	-5			148	-15
裾野	浮島	25	2	1	1	28	
	大平	9	-1			11	1
	清水町	204	-40			272	-39
	徳倉	28	5		-1	34	8
	署計	1,524	-289	6	1	1,980	-354
	長泉町	103	-39	1	1	133	-38
	下長窪	92	-20			116	-26
	深良	107	-42		-1	133	-57
	富岡	35	10			51	18
	須山	16	-2			23	-8
茶畑	74	2			92	2	
署計	427	-91	1		548	-109	
御殿場	小山	8	-16			9	-23
	菅沼	4	-7			6	-6
	足柄	6	5			8	7
	須走	2	-18			2	-28
	北郷	25	9	1	1	32	15
	高根	17	-2			19	-9
	東田中	57	-24			79	-37
	御殿場駅前	110	1	1		135	-9
	富士岡	73	-26	1	1	89	-41
	滝ヶ原	3	-5			3	-6
富士	中畑	31	-30		-1	34	-46
	原里印野	95	-20		-2	120	-34
	署計	431	-133	3	-1	536	-217
	宇東川	110	10	1	1	136	26
	伝法	40	-166	1	-1	46	-216
	御幸町	203	-78		-1	270	-67
	西富士	93	-30		-2	121	-21
	富士駅前	184	-27		-1	232	-48
	新富士駅前	137	-26	1	1	197	-39
	駅南	47	-29			69	-35
士	鷹岡	130	-10	3	-1	163	-14
	天間	25	-4			33	-9
	吉原駅前	94	-32		-1	111	-54
	柏原	33	-10			48	-17
	東	10	2			11	-2
	須津	29	-50			41	-69
	比奈	32	7			49	18
	富士見台	30	10		-1	39	17
	神戸	38	10	1	1	52	18
	中野町	76	-39		-1	91	-49
和	広見町	34	-6			38	-17
	富士川	32	-10			39	-23
	松野	19	-8			25	-6
	和田町	12	12			14	14
	署計	1,408	-474	7	-6	1,825	-593

—静岡県 の交通事故—

署・交番	件数	死者		負傷者			
		増減	増減	増減	増減		
富士宮	宮町	55	-24	1	1	70	-31
	富士宮駅前	207	-39	1	1	254	-59
	富士根	133	-34	1	1	174	-31
	西町	75	-7			90	-23
	星山	12	-11			12	-15
	宮原	151	-25	1	-1	197	-26
	北山	12	-6			14	-9
	下条	5	-4			6	-5
	上条	3	-2			6	-1
	上井出	22	3			34	3
	白糸	5	-1			9	
	猪之頭	19			-1	34	-7
	芝川	10	-5			15	-7
	内房	1	-1			1	-1
袖野	6	-1			10	2	
署計	716	-157	4	1	926	-210	
清水	小島	10	-2	1	1	9	-5
	和田島	1	-3		-1	1	-3
	宋原	4	2			4	2
	興津	48	-27	1	1	66	-35
	袖師	83	-38		-1	98	-57
	庵原町	96	-50		-1	123	-54
	清水駅前	75	-36			83	-43
	相生	39	-6			46	-6
	桜橋	111	-5	3	3	126	-13
	水上	46	-7			52	-18
	神田町	43	-6	1	1	43	-15
	村松	34	-18		-1	36	-25
	三保	35	-15	1	1	43	-13
	駒越	61	-3			68	-13
草薙	134	-42			155	-44	
北脇	52	-15			64	-13	
高部	145	-22	1	1	181	-18	
由比	31	-8	1	1	36	-12	
新蒲原駅前	26	-18		-1	31	-22	
署計	1,074	-319	9	4	1,265	-407	
静岡	本通	24	-15			27	-20
	青葉通	66	-16			74	-20
	静岡駅前	73	-15		-1	92	-25
	水落	100	-19			116	-25
	城北	46	-9			56	-6
	安東	60	8			65	9
	沓谷	90	-39			104	-49
	上土	116	-12		-1	131	-23
	宮ヶ崎	50	-12			60	-10
	昭府	74	-17			88	-25
	安西	41	-20			47	-18
	西部	28				31	-1
	弥勒	47	-1			61	1
	瀬名	96	-53		-2	115	-52
麻機	19	-16			23	-17	
遠藤新田	19	-9			21	-15	
中央	大原	2	-3			2	-5
	清沢	2				3	
	大川	3	3			4	4
	井川	3	1			5	3
	羽鳥	105	6	2	2	131	12
	産女	28	17		-1	34	22
	俵沢	3	-3			3	-7
	賤機	47	17		-1	57	20
	玉川	4	-1			7	2
	梅ヶ島	2	-2			5	1
	古庄	77	-26	1	1	98	-42
	署計	1,225	-236	3	-3	1,460	-286

署・交番	件数	死者		負傷者				
		増減	増減	増減	増減			
静岡	丸子	170	-11		-1	209	3	
	用宗	41	-14	1		60	-18	
	下川原	133	-42		-1	176	-47	
	中島	115	-14			135	-27	
	新川	96	-10		-1	111	-18	
	石田中村町	105	-60		-1	117	-78	
	稲川	68	-19	1	1	75	-35	
	八幡	95	-25			113	-34	
	曲金	96	-8	1		115	-8	
	小鹿	61	-45			77	-57	
	東豊田	176	8	2	2	209	6	
	高松	121	-4	1	1	135	-20	
	久能	16	-3			23	-3	
	署計	1,293	-247	6		1,555	-336	
藤枝	本町	97	-53			121	-64	
	広幡	69	-9			78	-19	
	下之郷	59	8	1	1	83	17	
	藤枝駅前	187	-46		-2	224	-57	
	大洲	44	-5			58	-4	
	高洲	138	-8	1	1	176	-6	
	上伝馬	73	2			89	7	
	駿河台	92	20			109	20	
	中山	23	-1			31	2	
	岡部町	45	-6	2	1	52	-21	
	朝比奈	2	-2			2	-2	
	署計	829	-100	4	1	1,023	-127	
	焼津	中央	92	22	1		119	34
		焼津駅前	64	-16			84	-13
大井川		134	-23			173	-36	
小川		76	-15			97	-14	
和田		30	-19			30	-30	
大富		112	-42		-2	131	-61	
西焼津駅前		143	-24			192	-25	
八幡		118	-30			150	-48	
署計		769	-147	1	-2	976	-193	
島田		島田駅前	82	-4	2	1	109	13
		稲荷	92	2		-1	128	9
		六合	138	-33		-1	167	-74
		伊久美	5	1		-1	7	-3
		初倉	56	-25		-1	68	-44
	金谷	72	-9			101	-2	
	金谷駅前	13	6			18	11	
	神谷城	6	-2			7	-2	
	川根町	13	2			18	1	
	上長尾	6				7	1	
	下長尾		-2				-2	
	地名	6	3			8	2	
	徳山	1	-4		-1	1	-5	
	本川根	5	3	1	1	4	2	
奥泉	2	1			3	2		
署計	497	-61	3	-3	646	-91		
牧之原	吉田町	105	-49	2		141	-63	
	榛原	91	-30	1	1	126	-27	
	勝間	5	-1			6	-1	
	布引原	5	-11			5	-13	
	相良	41	-26			46	-43	
	萩間	21	10			27	13	
	地頭方	11	-11			17	-13	
	静岡空港							
	署計	279	-118	3	1	368	-147	

署・交番	件数	死者		負傷者			
		増減	増減	増減	増減		
菊川	御前崎	19	-10		25	-14	
	菊川駅前	135	-53		176	-72	
	小笠	46	-7		64	-10	
	南山	6	-2		9	-3	
	浜岡	53	-8	1	61	-20	
	佐倉	16	-4		18	-8	
	高松	10	-3		13	-4	
	新野	5	3		6	2	
	署計	290	-84	1	372	-129	
	掛川	大須賀	38	-21	1	47	-28
大東		36	-24		48	-49	
千浜		11	1		14	-1	
城東		33	14	1	42	15	
日坂		15	6		17	4	
伊達方		26	-6	1	35	-18	
原田			-1			-2	
原谷		14	-8		17	-11	
西郷		31		2	48	10	
倉真		2	-5		2	-9	
川	掛川駅前	163	-19	1	204	-30	
	上内田	38			52	3	
	西内田	182	-19		275	-12	
	署計	589	-82	6	801	-128	
	袋井	中央	204	-73		258	-93
		山梨	142	-6	1	188	10
		笠原	10	2		12	-3
		三川	16	-6	1	17	-12
		浅羽	73	-31		91	-38
		森所在地	13	-3		13	-5
天方		3	2		3	2	
三倉		2	1		2	1	
一宮		10	3		12	3	
飯田		16	5		20	5	
磐田	園田	22	12		26	15	
	署計	511	-94	2	642	-115	
	署所在地	73	-79	1	91	-119	
	磐田駅前	178	-2	1	232	3	
	西貝	33	-32		45	-42	
	向陽	95	26		128	26	
	御厨	52	7		65	8	
	磐田南部	110	-13		152	-16	
	豊田	233	-62	1	308	-100	
	富岡	98	24		133	19	
天竜	竜洋	76	-8		96	-26	
	十束	29	-6	2	38	-9	
	福田	83	-15	4	101	-35	
	豊岡	54	-8		82	5	
	署計	1,114	-168	9	1,471	-286	
	天竜	春野町	8	1		10	3
		気田	3	-1		5	1
		熊切	4	-1		5	
		横山町	2	-4		2	-6
		西川	4	-1		5	-1
瀬尻		2	-1		4	1	
署所在地		20	-10		27	-11	
西鹿島		9	-4		9	-4	
山東		12	-4		15	-3	
下阿多古		6	-2		6	-3	
竜	上阿多古	4	3		4	3	
	熊	2	-1		2	-1	
	水窪所在地	2	-2		2	-3	
	西浦	2	1		2		
	城西	2	1		3	2	
	佐久間	1	-2		1	-2	
	山香	2	-2		3	-1	
	浦川	3	-1		3	-2	
	署計	88	-30		108	-27	

署・交番	件数	死者		負傷者			
		増減	増減	増減	増減		
浜北	小松	225	-15	1	295	-19	
	浜北北部	122	-46		179	-47	
	宮口	39	10		49	11	
	北浜	153	-71		201	-84	
	署計	539	-122	1	724	-139	
	浜松	向宿町	136	-40	1	165	-72
		蒲	165	-58	1	214	-91
		和田	302	-56	2	394	-62
		鶴見	94	-13		132	-9
		積志	297	-25		358	-78
笠井		118	-14		142	-16	
長上		277	-82		356	-131	
白脇		131	-11		173	-13	
富屋町		78	-25		97	-24	
芳川町		143	-6	1	184	-21	
東	可美公園前	217	-13	1	296	-4	
	御本町	20	-3		22	-12	
	署計	1,978	-346	6	2,533	-533	
	浜中	城北	38	-52		50	-58
		柳通	230	-56		280	-90
		曳馬	178	13		219	7
		新川	71	3		91	7
		浜松駅前	64	-52		81	-77
		浜松公園前	126	-8		162	-2
		東伊場	126	-39		138	-50
南		80	-17		97	-35	
駅南		94	-27	1	115	-45	
佐鳴台		56	-34		74	-31	
中央	北	277	-77		335	-117	
	富塚町	78	-10	1	92	-21	
	葵高丘	236	-43		319	-32	
	篠原		-27			-34	
	雄踏町		-27			-35	
	入野		-61			-78	
	神久呂		-22			-28	
	館山寺町		-9			-13	
	村櫛町		-3			-4	
	和地		-43			-50	
浜西	舞阪町		-11			-15	
	署計	1,654	-602	2	2,053	-801	
	篠原	122	39	2	163	52	
	雄踏町	87	24		109	24	
	入野	173	40		212	33	
	神久呂	89	8		113	9	
	館山寺町	12	-2	1	13	-11	
	村櫛町	12	-4		20	2	
	和地	164	39		214	35	
	舞阪町	52	-10		69	-16	
細江	署計	711	134	3	913	128	
	三方原北	344	-18		455	-11	
	都田	53	-18	1	66	-22	
	中川	111	-10	1	144	-13	
	引佐	11	-6	1	11	-13	
	金指	13	4		17	5	
	典山	4	1	1	4		
	伊平	8	1		11	2	
	渋川	4	1		4	-1	
	三ヶ日町	34	2		47	7	
湖西	都筑	13			15	2	
	大崎	5	-3	1	6	-4	
	署計	600	-46	5	780	-48	
	署所在地	64	-1		74	-8	
	鷺津駅前	53	-19		62	-35	
	白須賀	27	-31		38	-67	
	知波田	25	2		30	1	
	新所原駅前	18	-15		21	-17	
	署計	187	-64		225	-126	
	高速隊	203	-187	7	324	-374	