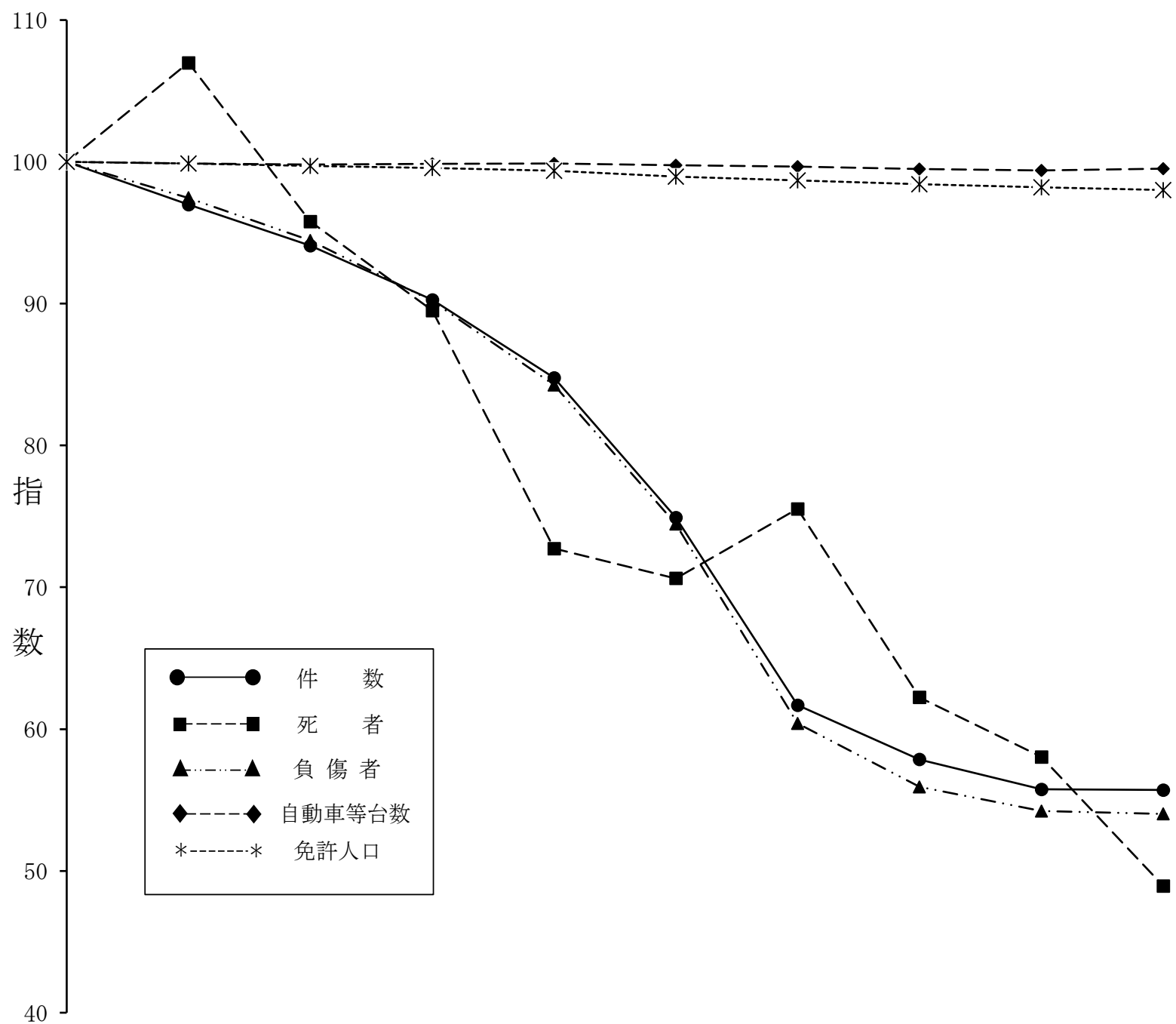


○ 静岡県 of 交通事故

第1 人身事故

1 過去10年間の交通事故と自動車等台数・免許人口



年別		平成26年	平成27年	平成28年	平成29年	平成30年	令和元年	令和2年	令和3年	令和4年	令和5年
区分	件数	33,499	32,491	31,518	30,244	28,402	25,102	20,667	19,382	18,678	18,662
	死者	143	153	137	128	104	101	108	89	83	70
	負傷者	43,640	42,533	41,221	39,353	36,770	32,491	26,360	24,408	23,662	23,573
	自動車等台数	3,203,865	3,200,452	3,198,195	3,199,653	3,200,415	3,196,222	3,193,385	3,187,309	3,184,458	3,188,150
	免許人口	2,570,855	2,567,815	2,563,622	2,559,575	2,554,863	2,544,132	2,537,204	2,530,573	2,524,842	2,519,796
指数	件数	100	97	94	90	85	75	62	58	56	56
	死者	100	107	96	90	73	71	76	62	58	49
	負傷者	100	97	94	90	84	74	60	56	54	54
	自動車等台数	100	100	100	100	100	100	100	99	99	100
	免許人口	100	100	100	100	99	99	99	98	98	98

注 自動車等台数は、自動二輪車、原付車を含む。

—静岡県交通事故—

2 警察署別

区分 方面・署		管内人口	件数		死者		負傷者	
				10万人当たり		10万人当たり		10万人当たり
県下		3,555,000	18,662	525.0	70	1.97	23,573	663.1
方面	東部	1,138,542	5,122	449.9	25	2.20	6,478	569.0
	中部	1,119,655	5,615	501.5	21	1.88	6,888	615.2
	西部	1,295,321	7,680	592.9	17	1.31	9,781	755.1
高速隊		…	245	…	7	…	426	…
東部	下田	55,726	182	326.6	3	5.38	257	461.2
	伊豆中央	72,163	240	332.6	1	1.39	338	468.4
	三島	140,871	600	425.9	2	1.42	733	520.3
	伊東	63,237	239	377.9	2	3.16	347	548.7
	熱海	32,165	133	413.5	1	3.11	172	534.7
	沼津	215,285	1,074	498.9	7	3.25	1,305	606.2
	裾野	92,139	402	436.3	2	2.17	496	538.3
	御殿場	100,864	396	392.6	2	1.98	511	506.6
	富士	241,103	1,221	506.4	3	1.24	1,485	615.9
	富士宮	124,989	635	508.0	2	1.60	834	667.3
中部	清水	223,497	1,159	518.6	2	0.89	1,442	645.2
	静岡中央	243,562	1,237	507.9	6	2.46	1,462	600.3
	静岡南	210,227	1,074	510.9	1	0.48	1,297	617.0
	藤枝	138,438	630	455.1	4	2.89	776	560.5
	焼津	134,199	793	590.9	3	2.24	988	736.2
	島田	99,307	435	438.0	3	3.02	562	565.9
	牧之原	70,425	287	407.5	2	2.84	361	512.6
西部	菊川	76,687	288	375.6			381	496.8
	掛川	113,340	624	550.6			807	712.0
	袋井	104,658	573	547.5	3	2.87	721	688.9
	磐田	164,115	972	592.3	2	1.22	1,266	771.4
	天竜	24,822	74	298.1	2	8.06	93	374.7
	浜北	98,469	450	457.0	1	1.02	570	578.9
	浜松東	237,878	1,802	757.5	2	0.84	2,306	969.4
	浜松中央	221,671	1,575	710.5	3	1.35	1,949	879.2
	浜松西	105,876	571	539.3	1	0.94	740	698.9
	細江	91,064	527	578.7	1	1.10	672	737.9
	湖西	56,741	224	394.8	2	3.52	276	486.4

注1 県下人口は、総務省統計資料（令和5年10月1日現在）、警察署別管内人口は、県統計調査課調べ（令和5年10月1日現在）であるため、県下人口と警察署別管内人口の合計値は一致しない。

2 浜松市中区の人口の内訳…浜中署管内の人口が221,671人、浜東署管内の人口が11,299人。（令和2年国勢調査により推計人口を按分）

3 発生市区町別

(1) 県下合計

区分 発生地	人口	件数		死者		負傷者	
			10万人当たり		10万人当たり		10万人当たり
市区町計	3,553,518	18,417	518.3	63	1.77	23,147	651.4
高速隊	…	245	…	7	…	426	…
県下	3,555,000	18,662	525.0	70	1.97	23,573	663.1

(2) 市区別

区分 市区別	人口	件数		死者		負傷者		
			10万人当たり		10万人当たり		10万人当たり	
計	3,337,551	17,512	524.7	56	1.68	21,967	658.2	
下田市	19,002	77	405.2			104	547.3	
伊豆市	26,719	80	299.4			126	471.6	
伊豆の国市	45,444	160	352.1	1	2.20	212	466.5	
三島市	104,907	435	414.7	1	0.95	511	487.1	
伊東市	63,237	239	377.9	2	3.16	347	548.7	
熱海市	32,165	133	413.5	1	3.11	172	534.7	
沼津市	183,890	907	493.2	7	3.81	1,105	600.9	
裾野市	48,909	186	380.3	1	2.04	222	453.9	
御殿場市	83,132	353	424.6	2	2.41	459	552.1	
富士市	241,103	1,221	506.4	3	1.24	1,485	615.9	
富士宮市	124,989	635	508.0	2	1.60	834	667.3	
静岡市	清水区	223,497	1,159	518.6	2	0.89	1,442	645.2
	葵区	243,562	1,237	507.9	6	2.46	1,462	600.3
	駿河区	210,227	1,074	510.9	1	0.48	1,297	617.0
藤枝市	138,438	630	455.1	4	2.89	776	560.5	
焼津市	134,199	793	590.9	3	2.24	988	736.2	
島田市	93,681	420	448.3	3	3.20	542	578.6	
牧之原市	41,833	151	361.0			182	435.1	
御前崎市	29,652	103	347.4			141	475.5	
菊川市	47,035	185	393.3			240	510.3	
掛川市	113,340	624	550.6			807	712.0	
袋井市	87,954	515	585.5	3	3.41	641	728.8	
磐田市	164,115	972	592.3	2	1.22	1,266	771.4	
浜松市	中区	232,970	1,732	743.4	3	1.29	2,151	923.3
	東区	128,103	1,060	827.5	2	1.56	1,361	1,062.4
	西区	105,876	571	539.3	1	0.94	740	698.9
	南区	98,476	585	594.1			743	754.5
	北区	91,064	527	578.7	1	1.10	672	737.9
	浜北区	98,469	450	457.0	1	1.02	570	578.9
	天竜区	24,822	74	298.1	2	8.06	93	374.7
湖西市	56,741	224	394.8	2	3.52	276	486.4	

注1 市区町別の件数・死者・負傷者には高速隊の事故は含まない。
 注2 県下人口は、総務省統計資料（令和5年10月1日現在）
 注3 市区町人口は、県統計調査課調べ（令和5年10月1日推計人口に基づき作成）

— 静岡県の交通事故 —

(3) 町 別

区分 町 別	人 口	件 数		死 者		負 傷 者	
			10万人当たり		10万人当たり		10万人当たり
計	215,967	905	419.0	7	3.24	1,180	546.4
南伊豆町	7,389	12	162.4	1	13.53	13	175.9
河津町	6,384	33	516.9	1	15.66	62	971.2
東伊豆町	10,924	28	256.3			41	375.3
松崎町	5,565	10	179.7			10	179.7
西伊豆町	6,462	22	340.5	1	15.48	27	417.8
函南町	35,964	165	458.8	1	2.78	222	617.3
清水町	31,395	167	531.9			200	637.0
長泉町	43,230	216	499.7	1	2.31	274	633.8
小山町	17,732	43	242.5			52	293.3
川根本町	5,626	15	266.6			20	355.5
吉田町	28,592	136	475.7	2	6.99	179	626.0
森町	16,704	58	347.2			80	478.9

4 起因者の居住市区町別

(1) 県下合計

区分 居住地	人 口	件 数		死 者		負 傷 者	
			10万人当たり		10万人当たり		10万人当たり
県内居住者	3,553,518	17,535	493.5	60	1.69	21,958	617.9
県外者等	…	1,127	…	10	…	1,615	…
県 下	3,555,000	18,662	525.0	70	1.97	23,573	663.1

(2) 市区別

区分 市区別	人 口	件 数		死 者		負 傷 者		
			10万人当たり		10万人当たり		10万人当たり	
計	3,337,551	16,709	500.6	54	1.62	20,890	625.9	
下 田 市	19,002	54	284.2			75	394.7	
伊 豆 市	26,719	82	306.9	1	3.74	109	407.9	
伊豆の国市	45,444	169	371.9			218	479.7	
三 島 市	104,907	439	418.5	1	0.95	513	489.0	
伊 東 市	63,237	224	354.2	2	3.16	306	483.9	
熱 海 市	32,165	80	248.7			100	310.9	
沼 津 市	183,890	806	438.3	5	2.72	995	541.1	
裾 野 市	48,909	187	382.3	1	2.04	221	451.9	
御 殿 場 市	83,132	286	344.0	2	2.41	355	427.0	
富 士 市	241,103	1,203	499.0	5	2.07	1,509	625.9	
富 士 宮 市	124,989	621	496.8	2	1.60	781	624.9	
静 岡 市	清 水 区	223,497	1,150	514.5	4	1.79	1,398	625.5
	葵 区	243,562	1,206	495.2	3	1.23	1,459	599.0
	駿 河 区	210,227	994	472.8	3	1.43	1,212	576.5
藤 枝 市	138,438	697	503.5	4	2.89	843	608.9	
焼 津 市	134,199	721	537.3	2	1.49	912	679.6	
島 田 市	93,681	398	424.8	1	1.07	498	531.6	
牧 之 原 市	41,833	179	427.9	1	2.39	227	542.6	
御 前 崎 市	29,652	133	448.5			180	607.0	
菊 川 市	47,035	204	433.7			273	580.4	
掛 川 市	113,340	618	545.3	1	0.88	789	696.1	
袋 井 市	87,954	484	550.3	1	1.14	598	679.9	
磐 田 市	164,115	953	580.7	2	1.22	1,238	754.3	
浜 松 市	中 区	232,970	1,424	611.2	3	1.29	1,782	764.9
	東 区	128,103	825	644.0	2	1.56	1,018	794.7
	西 区	105,876	581	548.8			729	688.5
	南 区	98,476	669	679.4			840	853.0
	北 区	91,064	469	515.0	2	2.20	611	671.0
	浜 北 区	98,469	517	525.0	2	2.03	680	690.6
	天 竜 区	24,822	127	511.6	1	4.03	165	664.7
湖 西 市	56,741	209	368.3	3	5.29	256	451.2	

注1 県下人口は、総務省統計資料（令和5年10月1日現在）

2 市区町人口は、県統計調査課調べ（令和5年10月1日現在）

3 死者、負傷者はその第1当事者から生じた死者、負傷者。

— 静岡県の交通事故 —

(3) 町 別

区分 町 別	人 口	件 数		死 者		負 傷 者	
			10万人当たり		10万人当たり		10万人当たり
計	215,967	826	382.5	6	2.78	1,068	494.5
南伊豆町	7,389	18	243.6	1	13.53	21	284.2
河津町	6,384	18	282.0			23	360.3
東伊豆町	10,924	34	311.2			44	402.8
松崎町	5,565	12	215.6			16	287.5
西伊豆町	6,462	20	309.5	1	15.48	24	371.4
函南町	35,964	145	403.2	1	2.78	192	533.9
清水町	31,395	122	388.6			159	506.5
長泉町	43,230	171	395.6			207	478.8
小山町	17,732	47	265.1			62	349.7
川根本町	5,626	18	319.9			23	408.8
吉田町	28,592	135	472.2	3	10.49	178	622.6
森町	16,704	86	514.8			119	712.4

5 各種事故・警察署別

【発生件数】

区分 方面・署	人口			交差点		若者起因		高齢者		自転車		
	全人口	若者層 (16～29歳)	高齢者 (65歳以上)	全人口 10万人当たり	若者層 10万人当たり	若者層 10万人当たり	高齢者 10万人当たり	全人口 10万人当たり				
県下	3,555,000	432,120	1,102,000	7,644	215.0	3,671	849.5	7,165	650.2	3,043	85.6	
方面	東部	1,138,542	129,674	370,434	1,931	169.6	982	757.3	2,076	560.4	640	56.2
	中部	1,119,655	138,023	348,421	2,444	218.3	981	710.8	2,277	653.5	1,257	112.3
	西部	1,295,321	164,423	372,946	3,269	252.4	1,654	1,005.9	2,758	739.5	1,146	88.5
高速隊	…	…	…	…	…	54	…	54	…	…	…	
東部	下田	55,726	3,982	26,459	40	71.8	28	703.2	96	362.8	15	26.9
	伊豆中央	72,163	7,225	27,350	80	110.9	41	567.5	105	383.9	17	23.6
	三島	140,871	15,933	43,997	223	158.3	101	633.9	253	575.0	74	52.5
	伊東	63,237	4,965	27,818	65	102.8	38	765.4	146	524.8	4	6.3
	熱海	32,165	2,818	15,506	46	143.0	22	780.7	74	477.2	3	9.3
	沼津	215,285	25,213	68,765	385	178.8	213	844.8	383	557.0	165	76.6
	裾野	92,139	11,584	23,690	136	147.6	97	837.4	141	595.2	59	64.0
	御殿場	100,864	13,845	27,931	154	152.7	79	570.6	158	565.7	36	35.7
	富士	241,103	28,890	70,360	517	214.4	247	855.0	435	618.2	169	70.1
富士宮	124,989	15,219	38,558	285	228.0	116	762.2	285	739.1	98	78.4	
中部	清水	223,497	27,147	74,217	485	217.0	182	670.4	493	664.3	258	115.4
	静岡中央	243,562	27,456	77,331	590	242.2	189	688.4	507	655.6	347	142.5
	静岡南	210,227	31,264	57,387	471	224.0	211	674.9	393	684.8	249	118.4
	藤枝	138,438	15,598	43,387	246	177.7	110	705.2	268	617.7	141	101.9
	焼津	134,199	16,741	41,095	387	288.4	148	884.1	316	768.9	165	123.0
	島田	99,307	11,004	33,248	139	140.0	80	727.0	184	553.4	66	66.5
	牧之原	70,425	8,813	21,756	126	178.9	61	692.2	116	533.2	31	44.0
西部	菊川	76,687	9,420	22,843	132	172.1	52	552.0	116	507.8	37	48.2
	掛川	113,340	13,258	32,782	234	206.5	132	995.6	238	726.0	70	61.8
	袋井	104,658	13,797	28,326	213	203.5	117	848.0	190	670.8	82	78.4
	磐田	164,115	20,489	48,358	443	269.9	213	1,039.6	334	690.7	110	67.0
	天竜	24,822	1,819	11,736	20	80.6	8	439.8	40	340.8	8	32.2
	浜北	98,469	11,808	27,392	220	223.4	100	846.9	174	635.2	60	60.9
	浜松東	237,878	29,676	61,376	746	313.6	425	1,432.1	579	943.4	286	120.2
	浜松中央	221,671	32,681	62,430	725	327.1	344	1,052.6	569	911.4	321	144.8
	浜松西	105,876	13,211	32,050	232	219.1	102	772.1	218	680.2	80	75.6
	細江	91,064	10,642	29,350	235	258.1	120	1,127.6	216	735.9	70	76.9
	湖西	56,741	7,622	16,303	69	121.6	41	537.9	84	515.2	22	38.8

注1 県下・高齢者人口は、総務省統計資料（令和5年10月1日現在）、警察署別管内人口は、県統計調査課調べ（令和5年10月1日現在）であるため、県下人口と警察署別管内人口の合計値は一致しない。

2 浜松市中区の人口の内訳…浜中署管内の人口が221,671人、浜東署管内の人口が11,299人。

— 静岡県の交通事故 —

【死者数】

区分 方面・署	人 口			交 差 点		若 者 起 因		高 齢 者		自 転 車		
	全人口	若者層 (16～29歳)	高齢者 (65歳以上)	全人口 10万人当たり	若者層 10万人当たり	高 齢 者 10万人当たり	自 転 車 全人口 10万人当たり					
県 下	3,555,000	432,120	1,102,000	26	0.73	11	2.55	39	3.54	7	0.20	
方 面	東 部	1,138,542	129,674	370,434	9	0.79	5	3.86	13	3.51	3	0.26
	中 部	1,119,655	138,023	348,421	7	0.63	4	2.90	13	3.73	2	0.18
	西 部	1,295,321	164,423	372,946	10	0.77	2	1.22	11	2.95	2	0.15
高 速 隊	…	…	…		…		…	2	…		…	
東 部	下 田	55,726	3,982	26,459	1	1.79			2	7.56		
	伊豆中央	72,163	7,225	27,350					1	3.66		
	三 島	140,871	15,933	43,997					1	2.27		
	伊 東	63,237	4,965	27,818			1	20.14	2	7.19		
	熱 海	32,165	2,818	15,506			1	35.49				
	沼 津	215,285	25,213	68,765	2	0.93	1	3.97	3	4.36	1	0.46
	裾 野	92,139	11,584	23,690							1	1.09
	御 殿 場	100,864	13,845	27,931	2	1.98	1	7.22			1	0.99
	富 士	241,103	28,890	70,360	3	1.24			2	2.84		
富 士 宮	124,989	15,219	38,558	1	0.80	1	6.57	2	5.19			
中 部	清 水	223,497	27,147	74,217	1	0.45			1	1.35		
	静岡中央	243,562	27,456	77,331			2	7.28	3	3.88		
	静 岡 南	210,227	31,264	57,387	1	0.48			1	1.74		
	藤 枝	138,438	15,598	43,387	3	2.17			3	6.91	2	1.44
	焼 津	134,199	16,741	41,095			1	5.97	2	4.87		
	島 田	99,307	11,004	33,248			1	9.09	1	3.01		
西 部	牧 之 原	70,425	8,813	21,756	2	2.84			2	9.19		
	菊 川	76,687	9,420	22,843								
	掛 川	113,340	13,258	32,782								
	袋 井	104,658	13,797	28,326	3	2.87	1	7.25	3	10.59		
	磐 田	164,115	20,489	48,358			1	4.88	2	4.14		
	天 竜	24,822	1,819	11,736	1	4.03			1	8.52		
	浜 北	98,469	11,808	27,392								
	浜 松 東	237,878	29,676	61,376	2	0.84					2	0.84
	浜松中央	221,671	32,681	62,430	3	1.35			2	3.20		
	浜 松 西	105,876	13,211	32,050	1	0.94			1	3.12		
湖 西	細 江	91,064	10,642	29,350					1	3.41		
	湖 西	56,741	7,622	16,303					1	6.13		

注1 県下・高齢者人口は、総務省統計資料（令和5年10月1日現在）、警察署別管内人口は、県統計調査課調べ（令和5年10月1日現在）であるため、県下人口と警察署別管内人口の合計値は一致しない。

2 浜松市中区の人口の内訳…浜中署管内の人口が221,671人、浜東署管内の人口が11,299人。

6 交番・駐在所別

署・交番	件数	死者		負傷者			
		増減	増減	増減	増減		
県下合計	18,662	-16	70	-13	23,573	-89	
下田	熱川	12	-11		-1	20	-20
	稲取	17	-2			22	-1
	河津町	24	-2	1	1	45	11
	中央	35				42	-2
	下賀茂	3				4	1
	下佐ヶ野	8	-2			15	
	白浜	18	8			28	15
	浜崎	11	5			13	6
	箕作	6	2			12	6
	吉佐美	8	3			11	5
	湊	4	-2			5	-3
	青野	3	3	1	1	2	2
	石廊崎	1	1			1	1
	三浜		-1				-1
	松崎所在地	7	-6			7	-10
	堂ヶ島	10	2	1	1	12	3
	安良里	2	1			3	
	石部	1				1	
	岩科	1	-1			1	-1
	宇久須	7	4			9	5
田子	4	2			4	2	
署計	182	4	3	2	257	19	
伊豆中央	署所在地	20	20			30	30
	土肥	5	-6			6	-12
	天城湯ヶ島	15	-4		-1	31	-1
	修善寺駅前	23				30	-3
	中伊豆	17	-5		-1	28	3
	伊豆長岡	47	-14			59	-23
	菰山	51	-14			62	-24
	本立野	7	2			11	5
	熊坂	10	4			16	10
	青羽根	4	2			5	3
	田原野	3	-4			5	-4
	田京	38	-33	1	1	55	-39
南條		-1				-1	
署計	240	-53	1	-1	338	-56	
三島	大社前	67	8			74	
	三島駅前	61	7			67	6
	中郷	152	-14		-1	182	-36
	広小路町	43	2			49	
	北上	48	11			60	14
	谷田	64	1	1		79	-3
	函南町	136	-5			182	7
	大竹	12	5			13	4
	丹那	17	-7	1		27	-5
署計	600	8	2	-1	733	-13	
伊東	宇佐美	23	-3			38	-1
	伊東駅前	55	-3			74	-15
	岡	51	-5		-1	66	-6
	吉田	44	-15		-1	67	-8
	玖須美	24	2			42	15
	八幡野	42	-4	2	1	60	-4
署計	239	-28	2	-1	347	-19	
熱海	南熱海	33	-4		-1	53	6
	熱海駅前	21	-4			24	-11
	紅葉ガ丘	17	-16			22	-17
	中央	45	9	1	1	55	10
	伊豆山泉	14	1			15	-3
署計	133	-12	1		172	-13	

署・交番	件数	死者		負傷者			
		増減	増減	増減	増減		
沼津	原	92	-8		-1	115	-19
	沼津駅前	39	-8			47	-7
	清水町	148	-39			178	-51
	愛鷹	64	-29			81	-41
	本町	26				39	-3
	沼津駅北	64	-5			73	-16
	西間門	58	-12			61	-12
	三園町	73	-22			90	-25
	大岡	84	-10			101	-25
	金岡	130	2	2	2	160	-5
	下香貫	83	3		-1	101	11
	岡宮	85	-7	1		99	-12
	片浜	68	-14			85	-20
	内浦	15	-14	2	1	23	-12
	大平	8		1	1	8	
	徳倉	20	-4			25	-4
	浮島	13	2		-1	15	
戸田	4	-3	1	1	4	-7	
署計	1,074	-168	7	2	1,305	-248	
裾野	深良	80	-24		-3	94	-40
	茶畑	61	-14		-1	77	-18
	長泉町	121	18			157	31
	下長窪	95	28	1	1	117	41
	富岡	29	-1	1	1	30	-5
	須山	16	3			21	1
署計	402	10	2	-2	496	10	
御殿場	小山	7	-5			7	-9
	須走	5	-3		-1	6	-32
	御殿場駅前	77	5	1	1	93	-6
	富士岡	79	11			100	17
	中畑	29	7			42	16
	東田中	51	7			75	10
	原里印野	77	12	1		90	22
	高根	31	-1			48	11
	滝ヶ原	7	3			8	1
	足柄	5	-3			7	-3
	菅沼	6				9	2
	北郷	22	6			26	9
署計	396	39	2		511	38	
富士	西富士	71	3		-1	80	-2
	鷹岡	133	9		-1	156	14
	新富士駅前	123	6		-1	155	12
	富士駅前	137	1		-2	171	3
	吉原駅前	80	6			98	19
	宇東川	60	-16		-1	72	-29
	伝法	96	-2	1	1	118	-6
	御幸町	175	18			205	8
	駅南	56	12			66	16
	富士見台		-3				-3
	中野町	70	25	1	1	83	26
	須津	29	3			35	1
	富士川	26	-2	1		32	-6
	柏原	28				39	5
	天間		-2				-3
	東	8	-2			11	
	広見町(交番)	81	5		-1	107	17
比奈	30	-11			35	-19	
神戸		-8				-10	
松野	18	6			22	6	
広見町(駐在所)		-9				-9	
署計	1,221	39	3	-5	1,485	40	

— 静岡県の交通事故 —

署・交番	件数	死者		負傷者	
		増減	増減	増減	増減
芝川	10	7		12	7
富士宮駅前	238	75	1	308	109
西町	57	-8		82	5
富士根	126	12		159	13
宮原	141	28		178	37
上条	1	-2		1	-2
下条	11	2		16	3
白糸	6	4		13	10
上井出	7	-6		9	-9
猪之頭	14	-3		24	-3
北山	18	5	1	23	10
柚野	4	1		6	2
内房	2	1		3	1
宮町		-43			-57
星山		-10			-13
署計	635	63	2	834	113
水上	36	6		42	-8
興津	51	-11		65	-12
相生	49	5	1	65	21
三保	36	5		40	4
草薙	142	7		176	14
袖師	92	-6		129	2
桜橋	94	12		113	17
神田町	34	5		42	10
村松	29	-10		36	-7
清水駅前	100	-3		123	4
駒越	75	14	1	93	15
北脇	49	-8		56	-5
高部	144	-8		170	-23
庵原町	132	17		176	31
宍原	4			5	
小島	9	4		10	4
和田島	2	-1		3	
新蒲原駅前	41			46	-7
由比	40	3		52	7
署計	1,159	31	2	1,442	67
上土	116	10	2	137	17
井川		-4			-4
静岡駅前	69	12		84	13
青葉通	56	-9		67	-7
杓谷	87	-9		96	-10
安東	72	14		87	20
水落	116	-2		130	-9
宮ヶ崎	52	9		60	10
昭府	80	8	1	96	14
古庄	89	12		114	20
本通	23	4		24	1
弥勒本通	56		1	72	7
西部	30	5		36	7
安西	45	2		51	
遠藤新田	17	-6		20	-5
城北	58	-17		73	-12
瀬名	102	10	1	115	12
麻機	15			18	
羽鳥	82	-2		95	
賤機	34	-5		40	-3
梅ヶ島	1			1	
玉川	6	3	1	7	-2
俵沢	5	2		7	4
産女	21			27	1
大原	3	1		3	
清沢	2	-2		2	-3
大川		-1			-1
署計	1,237	35	6	1,462	70

署・交番	件数	死者		負傷者	
		増減	増減	増減	増減
東豊田	142	-38		175	-53
小鹿	48	-15		52	-25
曲金	84	-3		96	-3
八幡	84			94	1
石田中村町	98	-18		120	-33
新川	75	-13		91	-13
中島	77	-36	1	98	-43
高松	91	-32		104	-47
稲川	48	-3		62	1
丸子	143	-9		171	-11
下川原	112	-11		141	-10
用宗	54	8		66	13
久能	18	-5		27	-12
署計	1,074	-175	1	1,297	-235
岡部町	44	7		52	3
上伝馬	62	7		82	22
藤枝駅前	109	-29	2	121	-40
本町	72	18	1	86	21
高洲	115	16	1	136	17
駿河台	70	-9		88	-10
広幡	64	13		74	13
大洲	24	1		28	2
中山	29	6		45	17
朝比奈					
下之郷	41	3		64	16
署計	630	33	4	776	61
小川	92	23		117	38
中央	80	8		93	-8
焼津駅前	55	7		70	13
大井川	132	13	1	172	24
西焼津駅前	158	10	1	188	3
八楠	137	40	1	180	59
大富	111	12		135	10
和田	28	4		33	6
署計	793	117	3	988	145
金谷	53	-17		70	-28
稲荷	97	15	1	122	12
島田駅前	64	-4		85	4
六合	108	-10	1	138	-27
初倉	64	-8	1	81	-1
川根町	9	-4		10	-11
本川根	1	-2		1	-2
神谷城	13	9		19	12
金谷駅前	6	-7		8	-9
伊久美	5	3		8	5
地名	7	6		8	7
上長尾	6	5		10	9
徳山	1	-2		1	-2
奥泉	1			1	
署計	435	-16	3	562	-31
榛原	76	1		90	-4
相良	39	-4		51	-10
吉田町	135	20	2	178	38
地頭方	9	3		10	1
萩間	21	9		24	8
布引原	4	1		4	
勝間	3	-2		4	-1
静岡空港		-2			-2
署計	287	26	2	361	30

署・交番	件数	増減		死者	増減		負傷者	増減	
菊川	浜岡	49	5			68	11		
	小笠	42	-4			51	-6		
	菊川駅前	131	-4		-2	169	-18		
	御前崎	25	12			27	9		
	南山	12	2			20	9		
	佐倉	23	6			34	11		
	高松	6	-5			12	-6		
	新野		-3				-3		
	署計	288	9		-2	381	7		
掛川	大須賀	50	6		-1	65	10		
	大東	40	16		-1	51	14		
	掛川駅前	163	33		-1	201	38		
	西部	205	27			274	31		
	伊達方	62	-19		-1	85	-21		
	西郷	37	-9			45	-18		
	原谷	18	4			21	5		
	倉真	6	-2			6	-3		
	城東	22	2		-2	30	8		
	千浜	21	7			29	10		
署計	624	65		-6	807	74			
袋井	中央	271	23	2	2	334	7		
	浅羽	87	-16		-1	110	-24		
	山梨	137	11	1		170	18		
	笠原	11	-1			18			
	三川	8	-6			8	-12		
	森所在地	34	7			44	15		
	天方	7	5			8	6		
	一宮	18	3			29	11		
	園田		-1				-1		
	署計	573	25	3	1	721	20		
磐田	磐田駅前	137	8	1	1	169	-1		
	磐田南部	81	-9			99	-19		
	向陽	74	18			96	21		
	豊岡	44	6	1	1	62	15		
	豊田	213	18			294	32		
	福田	84	12		-1	108	15		
	御厨駅前	75	-10		-1	89	-23		
	見付	110	3			135	-2		
	竜洋	86	-15		-1	118	-12		
	富岡	68	3			96	6		
署計	972	34	2	-1	1,266	32			
天竜	署所在地	25	-1	1	1	34	3		
	西鹿島	7	1			10	2		
	阿多古	5	-2			6	-2		
	熊	1	-1			1	-1		
	船明	11	9			14	12		
	龍山	5	5	1	1	4	4		
	春野町	4	-4			5	-4		
	気田	1	-4		-1	1	-3		
	熊切	2	-1			2	-1		
	水窪所在地	2	1			2	1		
	佐久間	3	2			4	3		
	浦川	2	1			2	1		
	城西	2	-1		-1	2	-3		
	山香	2	-1			2	-1		
	西浦	2	2			4	4		
	山東		-10				-11		
	瀬尻		-1				-1		
横山町		-2				-5			
署計	74	-7	2		93	-2			

署・交番	件数	増減		死者	増減		負傷者	増減		
浜北	小松	170	14	1	1	207	11			
	浜北北部	123	-6		-1	162	10			
	北浜	133	-50		-1	166	-67			
	宮口	24	-8		-1	35	-2			
	署計	450	-50	1	-2	570	-48			
浜松	笠井	100	11	1	1	130	15			
	積志	272	-18		-2	331	-31			
	長上	247	-25		-1	307	-50			
	和田	291	-35	1	1	390	-33			
	蒲	150	23		-1	203	20			
	名塚町	157	14			202	25			
	芳川町	126	1			160	5			
	鶴見	82	2			115	4			
	白脇	99	-33		-1	125	-51			
	可美公園前	179	-17		-2	224	-32			
浜中	富屋町	79	-5			95	-20			
	卸本町	20	5			24	3			
	署計	1,802	-77	2	-5	2,306	-145			
	浜中央	葵高丘	171	-16			216	-21		
		北部	285	-1		-1	352	-6		
		城北	53				57	-6		
		東伊場	124	2			151	-5		
		浜松城公園前	148	24			190	39		
		浜松駅前	46	-23			54	-29		
		新川	51	-3			64	3		
柳通		229	26	1	1	283	18			
曳馬		158	3			186	-8			
篠原										
浜西	佐鳴台	57	6	1	1	78	22			
	富塚町	58	10		-1	72	13			
	南部	100		1	1	121	-3			
	駅南	95	12			125	19			
	署計	1,575	40	3	1	1,949	36			
細江	入野	151	1		-3	190	13			
	神久呂	79	4			105	17			
	篠原	89	3			116	-18			
	雄踏町	74	14			95	20			
	舞阪町	37	-12			46	-30			
	湖東	116	-26			157	-36			
	館山寺町	13	-3			16	-5			
	村櫛町	12	7	1	1	15	9			
	署計	571	-12	1	-2	740	-30			
	湖西	三ヶ日町	22	1		-2	25	-1		
中川		83	2		-1	110	9			
三方原北		308	-18			393	-30			
都田		54	18			64	11			
引佐町		9	9	1	1	11	11			
都筑		16	-2			26	-1			
大崎		6	2			6	1			
引佐北部		3	3			3	3			
引佐		7	-4			10	-1			
金指		14	1			19	3			
高速隊	奥山	3	2			3	2			
	伊平	2	-3			2	-7			
	署計	527	11	1	-2	672				
	鷺津駅前	63	7	1	1	70	-1			
	新所原駅前	17	-3			20	-4			
湖西	白須賀	34	-14	1	1	46	-22			
	新居町	75	-7			89	-18			
	知波田	35	-6			51	1			
	署計	224	-23	2	2	276	-44			
署計	245	16	7	4	426	33				